

DESCRIZIONE

Le placche di virata Patentverwag sono un accessorio indispensabile per consentire le competizioni in piscine concepite con bordo sfioratore. Costruite in acciaio inossidabile, esse presentano un piano di battuta realizzato con griglie in polietilene.

Le placche di virata necessitano il montaggio di blocchi di tipo alto e sono compatibile con l'installazione dei sistemi di cronometraggio elettronico disponibili sul mercato.

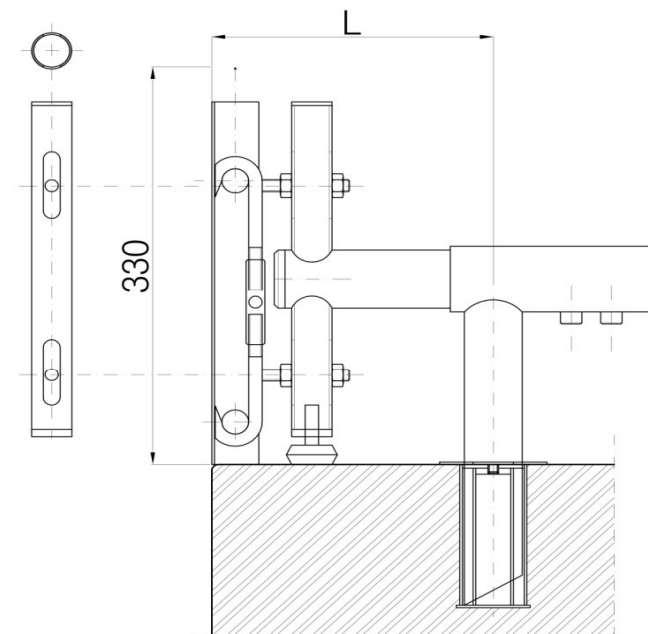
Di facile montaggio, richiedono l'installazione di basi di fissaggio del tipo a baionetta (cod. P2345 e P2347). Tale sistema ne consente l'agevole rimozione, quando non utilizzate.

Il posizionamento delle basi di fissaggio e dei relativi sistemi di supporto dipende dal tipo di bordo vasca. E' opportuno che la distanza tra quest'ultimo e la base di fissaggio sia la più breve possibile.

FRONTE



SCHEDA



| | | |
|----------------------------------|-------------------------------|----------------------|
| SUPPORTO PLACCA | | |
| ALTEZZA | BORDO SUPERIORE | 33 cm |
| | BORDO INFERIORE | a livello dell'acqua |
| Diametro TUBO | | |
| MATERIALE INOX AISI 304 | | |
| PARETE PLACCA DI VIRATA | | |
| DIMENSIONI | LARGHEZZA | CORSIA (-12 cm) |
| | ALTEZZA | 33 cm |
| | SPESSORE | 4 cm |
| MATERIALE POLIETILENE additivato | | |
| COLORE | BIANCO - ALTRI (su richiesta) | |

